

Département :  
HAUTE VIENNE

Commune :  
SAINT-JOUVENT

DIRECTION GÉNÉRALE DES FINANCES PUBLIQUES

EXTRAIT DU PLAN CADASTRAL

Le plan visualisé sur cet extrait est géré par le centre des impôts foncier suivant :  
SDIF de la Haute-Vienne  
Centre des Finances Publiques 30, Rue Cruveilhier 87050  
87050 LIMOGES Cedex 2  
tél. 05 55 45 59 00 -fax  
sdif.haute-vienne@dgfip.finances.gouv.fr

Cet extrait de plan vous est délivré par :

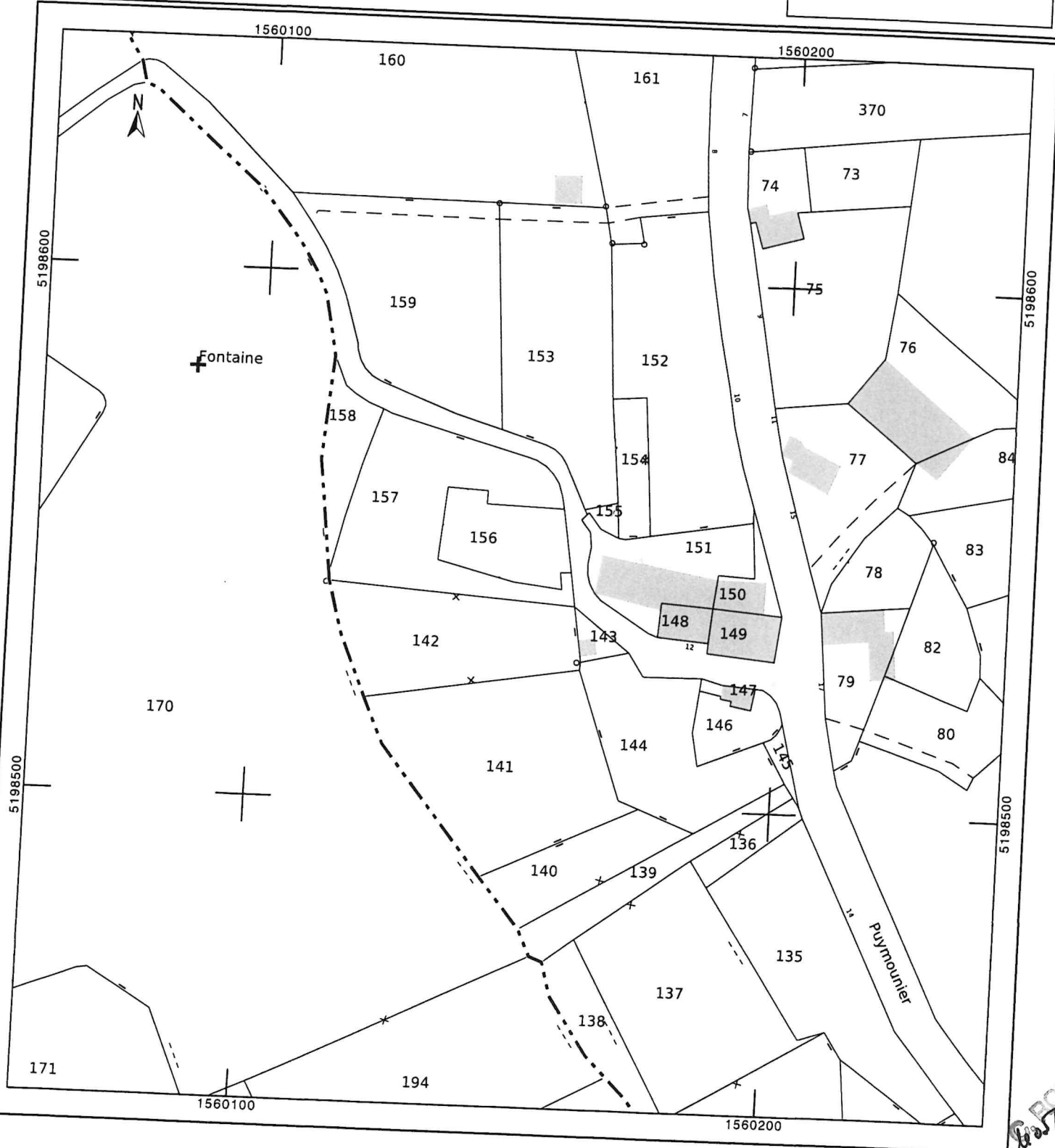
cadastre.gouv.fr

Section : AB  
Feuille : 000 AB 01

Échelle d'origine : 1/2000  
Échelle d'édition : 1/1000

Date d'édition : 19/07/2023  
(fuseau horaire de Paris)

Coordonnées en projection : RGF93CC46  
©2022 Direction Générale des Finances Publiques



*BOUCHÉ*  
*le 10/10/23*